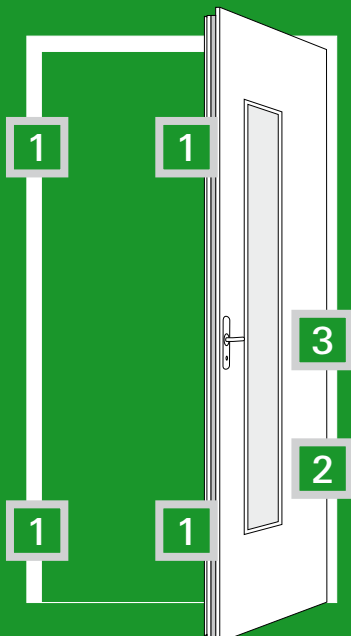


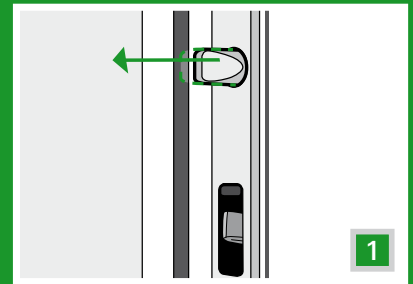
**HBI®****FENSTER  
+ TÜREN**

Jetzt besonders energieeffizient:  
Sicherheitstüren aus Kunststoff  
von HBI mit GFK-Profilkern.

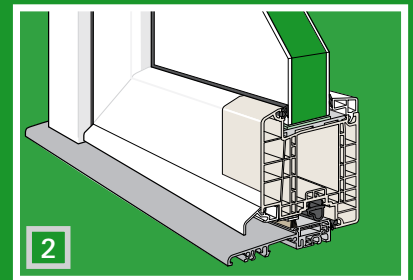


**Ausstattungsmerkmale**  
HBI-Sicherheitstüren  
mit GFK-Profilkern

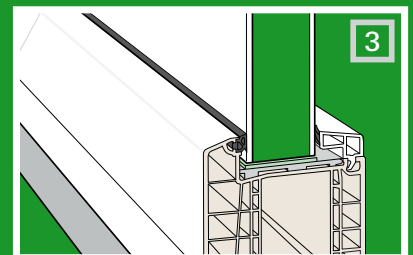
**Energieeffizienz** | Ein passivhaustauglicher  $U_g$ -Wert von  $0,51 \text{ W/m}^2\text{K}$  kann bei einer Flügelgröße von  $1050 \times 2200 \text{ mm}$  durch den Einsatz einer optional erhältlichen Kombination aus flügelüberdeckender Füllung, Thermomodulen und verdeckt liegenden Bändern erzielt werden.



**Selbstverriegelndes Türschloss** | Sobald die Tür ins Schloss fällt – ob beim Betreten oder Verlassen des Hauses – wird sie nicht nur durch die Falle im Hauptschlosskasten, sondern auch durch zwei zusätzliche, federnd gelagerte Softlockfallen in den Nebenschlosskästen mechanisch verschlossen. Zwei nachsperrbare Schwenkriegel sorgen für Dichtschluss und zusätzliche Sicherheit.



**Wärmedämmendes Sechskammer-Profil** | Eine Bautiefe von  $86 \text{ mm}$  und der Hightech-Profilkern aus Faserverbundwerkstoff, der enorme Stabilität und höchste Verwindungssteifigkeit bietet, ermöglichen größtenteils den Verzicht auf wärmeleitenden Stahl und Spitzenwerte in der Wärmedämmung.



**Große Füllungsstärken** | Die erhöhte Standardstärke für Einsatzfüllungen von  $42 \text{ mm}$  bis  $48 \text{ mm}$  (modellabhängig) ermöglicht deutlich höhere Stärken des hoch isolierenden PU-Hartschaumkerns. Der  $U_p$ -Wert der Füllung verbessert sich auf ca.  $1,0 \text{ W/m}^2\text{K}$ .





#### Einsatzfüllungen

Serienmäßig werden Haustürfüllungen wie Scheiben in den Glasfalz des Flügelrahmens eingesetzt und innen mit Gshalsteleisten fixiert. Füllungen und Haustürflügel sind treppenförmig versetzt angeordnet und die Kanten der umlaufenden Dichtungen zwischen Flügelrahmen und Türfüllung sind innen und außen gut sichtbar.

#### Flügelüberdeckende Aufsatzfüllungen außen

Bei diesem flächenbündigen Design werden Türflügel und Dichtungen elegant abgedeckt. Die innovative Technik: Innen und außen liegende Füllungsplatten werden mit einem speziellen, aus der Raumfahrt stammenden Kleber verklebt. Haustüren erhalten so außen die massive Optik eines durchgehenden Türblattes. Durch den doppelten Dämmkern entstehen bessere Wärmeschutzwerte.

#### Flügelüberdeckende Aufsatzfüllungen innen und außen

Ein homogenes Erscheinungsbild entsteht, wenn die flügelüberdeckende Optik konsequent auch auf der Innenseite fortgesetzt wird. Ohne Ecken und Kanten wirken Haustüren wie aus einem Guss – und gleichzeitig massiv und robust. Durch einen insgesamt noch dickeren Wärmeschuttkern wird ihre Dämmung bis hin zur Passivhaustauglichkeit optimiert.



■ **Warmer Glasrandverbund** | HBI-Haustürfüllungen haben serienmäßig Abstandhalter aus Kunststoff. Die Energieersparnis beträgt im Vergleich zu Abstandhaltern aus Aluminium rund 10 %. Zudem minimiert ein warmer Glasrandverbund die Kondensatbildung auf der Glasscheibe.



■ **Aushebelsicherungen** | Auf der Bandseite bieten zwei Aushebelsicherungen zusätzlichen Schutz. Die ineinandergreifenden Zähne der zwei Keilsperrelemente machen ein Aufhebeln der Tür nach innen nahezu unmöglich.

■ Serienausstattung  
HBI Kunststoff-Haustüren



Weitere Informationen über unsere Fenster und Haustüren erhalten Sie bei Ihrem HBI-Partner: