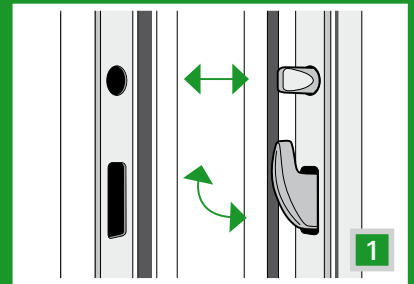
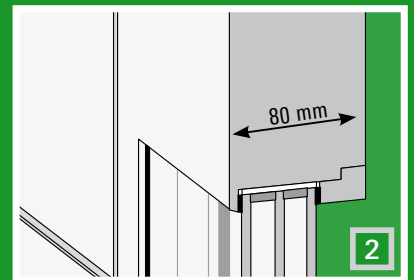


HBI®**FENSTER
+ TÜREN**

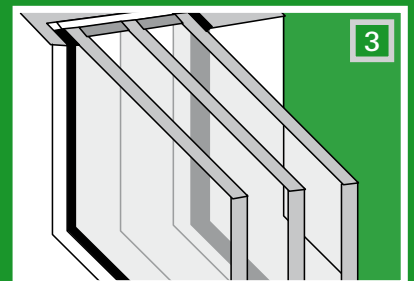
Jetzt besonders energieeffizient:
HBI-Sicherheitstüren aus Holz
in 80 mm Bautiefe.



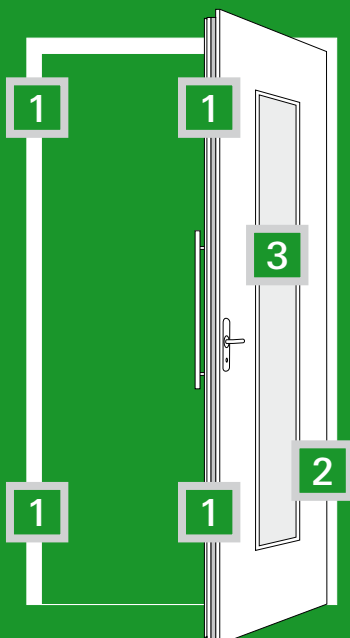
HBI-Sicherheitsbeschlag | Serienmäßig eingebaute Mehrfachverriegelung mit einer Kombination aus Rundbolzen und Schwenkriegeln aus gehärtetem Stahl. Die Schwenkriegel greifen oben und unten in die massive Schließleiste im Rahmen und erschweren ein Auseinanderdrücken von Türflügel und Blendrahmen.



Wärmedämmende Massivholzprofile mit 80 mm Bautiefe | Holzprofile überzeugen von Natur aus mit ausgezeichneten Wärmedämmeigenschaften und hoher Robustheit. Schwere Holzqualitäten und 4-fach lamellierte Profile garantieren höchste Stabilität und Dauerhaftigkeit auch bei Türhöhen über 2,40 m.



Dreifachverglasung | Scheiben mit Wärmedämmbeschichtungen und Edelgas-gefüllte Scheibenzwischenräume senken den U_g-Wert bis auf 0,4 W/m²K. Der reduzierte Energiebedarf entlastet Geldbeutel und Umwelt.



**Ausstattungsmerkmale
HBI-Sicherheitstüren
in 80 mm Bautiefe**

Energieeffizienz | Die höhere Bautiefe von 80 mm verbessert nicht nur den Dämmwert des Rahmens und der Haustürfüllung – sie ermöglicht auch den Einbau dickerer Gläser mit besseren Wärmedämmwerten. Das Resultat: passivhaustaugliche U_g-Werte bis 0,7 W/m²K*.

* Beispielrechnung für Modell H 317 DS mit 80 mm Bautiefe, Dreifachverglasung U_g-Wert = 0,5 W/m²K und Edelstahl-Randverbund





FAVORIT-LINIE

Die Favorit-Linie zeichnet sich durch moderne Gestaltung aus, die dank der aus der Fensterfertigung bekannten Glasfalztechnik (GF) auch technisch keinerlei Kompromisse eingeht. Ihr spezieller Aufbau bei Füllungen und Verglasungen sorgt für hervorragende Wärmedämmung.

CLASSIC-LINIE

Bei der Classic-Serie versteckt sich neueste Technik in klassischem Gewand: Füllungen und Verglasungen sind von profilierten Zierleisten (ZL) eingefasst und erinnern an traditionelle Handwerkskunst. Doch wer sich den U_p -Wert von $0,86 \text{ W/m}^2\text{K}$ ansieht weiß, dass hier die neueste Technik in Verkleidung daherkommt.

DESIGN-LINIE

Anders als die anderen Produktlinien werden die Haustüren der Design-Linie (DS) nicht aus einem Rahmen gefertigt, sondern aus einem homogenen Türblatt mit einer verdeckt liegenden Stahlverstärkung. So entsteht eine Serie, in der innovatives Design mit hochwertigen Materialien und modernen Fertigungsverfahren kombiniert sind.



■ **Zusätzliche Überschlagdichtung** | Zwei Dichtebenen gewährleisten dauerhafte Dichtheit und verbessern den Schallschutz spürbar. Unnötige Wärmeverluste werden so vermieden und Kälte und Feuchtigkeit zuverlässig abgehalten.



■ **Aushebelsicherungen** | Auf der Bandseite bieten zwei Aushebelsicherungen zusätzlichen Schutz. Die ineinandergreifenden Zähne der zwei Keilsperrelemente machen ein Aufhebeln der Tür nach innen nahezu unmöglich.

■ Serienausstattung HBI Holz-Haustüren



Weitere Informationen über unsere Fenster und Haustüren erhalten Sie bei Ihrem HBI-Partner: